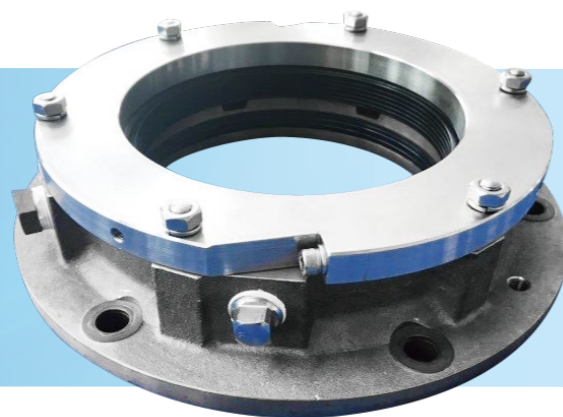


CWXM 系列船舶 艉轴密封装置 CWXM Series Stern Shaft Seal



产品特点 Product Features

- ◆ 结构简单紧凑、轴向尺寸小，安装方便。
- ◆ 剖分式结构，且可在轴上安装备用动摩擦副，方便更换及应急维修。
- ◆ 电化学防腐设计，寿命长，维护成本低，无需附加润滑系统。
- ◆ 适用于各类非高速运行的船舶轴系艉舱室水密封。
- ◆ Compact structure, small volume, light weight, convenient installation.
- ◆ Split structure, friction pair is installed on the shaft for convenient replacement.
- ◆ Electro - chemical corrosion protection design, strong environmental adaptability, long life span.
- ◆ Applied for non high-speed ship shaft seals.

主要参数 Main Specifications

- ◆ 适用轴径: $\Phi 60 \sim \Phi 600\text{mm}$
- ◆ 适用转速: $0 \sim 500\text{rpm}$ (随轴径确定)
- ◆ 适用水压: $\leq 0.15\text{MPa}$
- ◆ 水泄漏量: $\leq 2\text{L/h}$
- ◆ Shaft Diameter: $\Phi 60 \sim \Phi 600\text{mm}$
- ◆ Rotating speed: $0 \sim 500\text{rpm}$
- ◆ Water pressure : $\leq 0.15\text{MPa}$
- ◆ Water leakage: $\leq 2\text{L/h}$

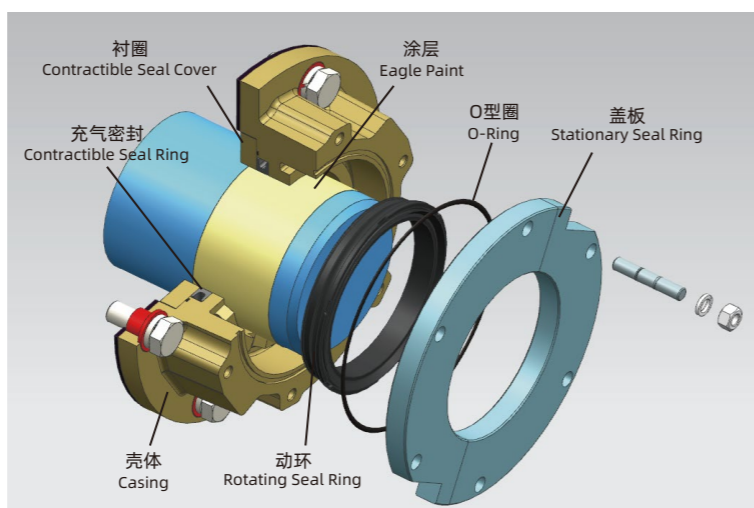
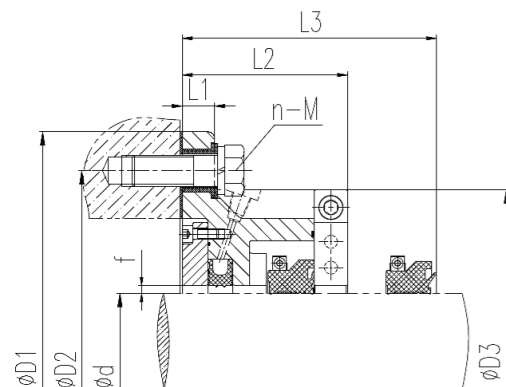
选型原则 Model Selection Principle

- ◆ 根据安装艉轴密封装置处轴径 (或轴套外径) 和接口尺寸要求选择相应型号规格。
- ◆ 该系列产品需预留足够的维修操作空间。
- ◆ 轴径、接口等可根据用户要求进行设计。
- ◆ Selecting according to the installation of stern shaft sealing device diameter of shaft (or collar diameter) and interface size requirements.
- ◆ Setting aside enough maintenance operation space.
- ◆ Customized design can be done (shaft diameter, connecting interface, etc)

适用标准 Applicable Standard

CCS中国船级社认证 (China Classification Society Certificate)

尺寸及参数 Dimensions & Parameters



型号 Model	尺寸参数 Dimensions(mm)								
	d	D1	D2	D3	f	n-M	L1	L2	L3
CWXM60	60~69	190	160	134	3	4-M12	12	61	85
CWXM70	70~79	200	170	144	3	4-M12	12	61	85
CWXM80	80~89	210	180	154	3	4-M12	12	61	85
CWXM90	90~99	220	190	164	3	4-M12	12	61	85
CWXM100	100~109	230	200	180	3	6-M12	12	70	95
CWXM110	110~119	240	210	190	3	6-M12	12	70	95
CWXM120	120~129	250	220	200	3	6-M12	12	70	95
CWXM130	130~139	260	230	210	3	6-M12	12	70	95
CWXM140	140~149	270	240	220	3	6-M12	12	70	95
CWXM150	150~159	310	270	254	4	6-M16	16	86	120
CWXM160	160~169	320	280	264	4	6-M16	16	86	120
CWXM170	170~179	330	290	274	4	6-M16	16	86	120
CWXM180	180~189	340	300	284	4	6-M16	16	86	120
CWXM190	190~199	350	310	294	4	6-M16	16	86	120
CWXM200	200~209	360	320	304	4	6-M16	16	86	120
CWXM210	210~219	410	360	336	6	6-M20	16	114	160
CWXM220	220~229	420	370	346	6	6-M20	16	114	160
CWXM230	230~239	430	380	356	6	6-M20	16	114	160
CWXM240	240~249	440	390	366	6	6-M20	16	114	160
CWXM250	250~259	450	400	376	6	6-M20	16	114	160
CWXM260	260~269	460	410	386	6	6-M20	16	114	160
CWXM270	270~279	470	420	396	6	6-M20	16	114	160
CWXM280	280~289	480	430	406	6	6-M20	16	114	160
CWXM290	290~299	490	440	416	6	6-M20	16	114	160
CWXM300	300~319	510	460	436	6	8-M20	20	114	160
CWXM320	310~339	530	480	456	6	8-M20	20	114	160
CWXM340	320~359	550	500	476	6	8-M20	20	114	160
CWXM360	330~379	570	520	496	6	8-M20	20	114	160
CWXM380	340~399	590	540	516	6	8-M20	20	114	160
CWXM400	400~419	650	590	560	6	8-M24	25	128	180
CWXM420	420~439	670	610	580	6	8-M24	25	128	180
CWXM440	440~459	690	630	600	6	8-M24	25	128	180
CWXM460	460~479	710	650	620	6	8-M24	25	128	180
CWXM480	480~499	730	670	640	6	8-M24	25	128	180
CWXM500	500~519	750	690	660	6	12-M24	25	128	180
CWXM520	520~539	770	710	680	6	12-M24	25	128	180
CWXM540	540~559	790	730	700	6	12-M24	25	128	180
CWXM560	560~579	810	750	720	6	12-M24	25	128	180
CWXM580	580~599	830	770	740	6	12-M24	25	128	180
CWXM600	600~619	870	800	760	6	12-M30	25	128	180

注：表列参数为标准设计供参考，可按用户实际需求进行设计制造。
Customized design can be done.